

Cortapelo recargable MAXELLPOWER

Referencia: MP-HC406

Referencia de fábrica: HT-006

Fabricado en China

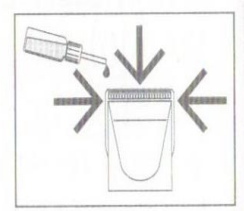
Lea este manual del usuario detenidamente antes de utilizar el dispositivo y guárdelo para futuras consultas.

INSTRUCCIONES DE SEGURIDAD

- Los niños mayores de 8 años y las personas sin el conocimiento o experiencia necesarios o con discapacidades físicas, mentales o sensoriales pueden usar este dispositivo si han recibido las instrucciones adecuadas y están supervisados y comprenden los peligros involucrados. Los niños deben ser supervisados para que no jueguen con el dispositivo.
- La limpieza y el mantenimiento no deben ser realizados por niños, a menos que tengan más de 8 años y estén supervisados.
- Mantenga el dispositivo, la base de carga y el cable fuera del alcance de los niños menores de 8 años.
- Cuando no se esté utilizando, recuerde tirar del enchufe para cortar el suministro eléctrico, ya que puede causar peligro de choque eléctrico.
- NO TIRE DEL ENCHUFE CON LAS MANOS HUMEDAS, ya que pueden causar peligro de electrocución.
- NO SUMERJA EL PARATO EN AGUA, NI LO UTILICE EN AMBIENTE HUMEDO (baño, ducha, recipiente con líquido), porque puede producir descargas eléctricas.
- Por favor, no desmonte o modifique este aparato, no intente repararlo por si mismo ya que puede causar fuego, choques eléctricos, heridas, etc. Por favor, llévelo a un punto del servicio oficial para su reparación.
- Mantenga el aparato lejos del agua, tampoco intente limpiar el aparato lejos del agua, tampoco intente limpiar el aparato con agua, ya que puede causar choques eléctricos o corto circuito.
- No use corriente eléctrica por encima de 220v, ya que pueden ocasionar fuego y choque eléctrico.
- Por favor, no dañe el cable, no lo enrolle, no lo enrede, no ponga objetos pesado encima del cable, ya que puede causar fácilmente descargas eléctricas o fuego. Si el cable está dañado, deberá ser reemplazado en un centro del servicio de reparación autorizado o por un profesional cualificado para su seguridad.
- Cuando el cable o el adaptador este dañado, o cuando pierda suministro eléctrico, por favor no lo use mas, ya que puede causar fácilmente choque eléctrico, corto circuito o fuego.

ANTES DE USAR

Ponga lubricante en las puntas de las cuchillas antes de usar (Vea la ilustración).

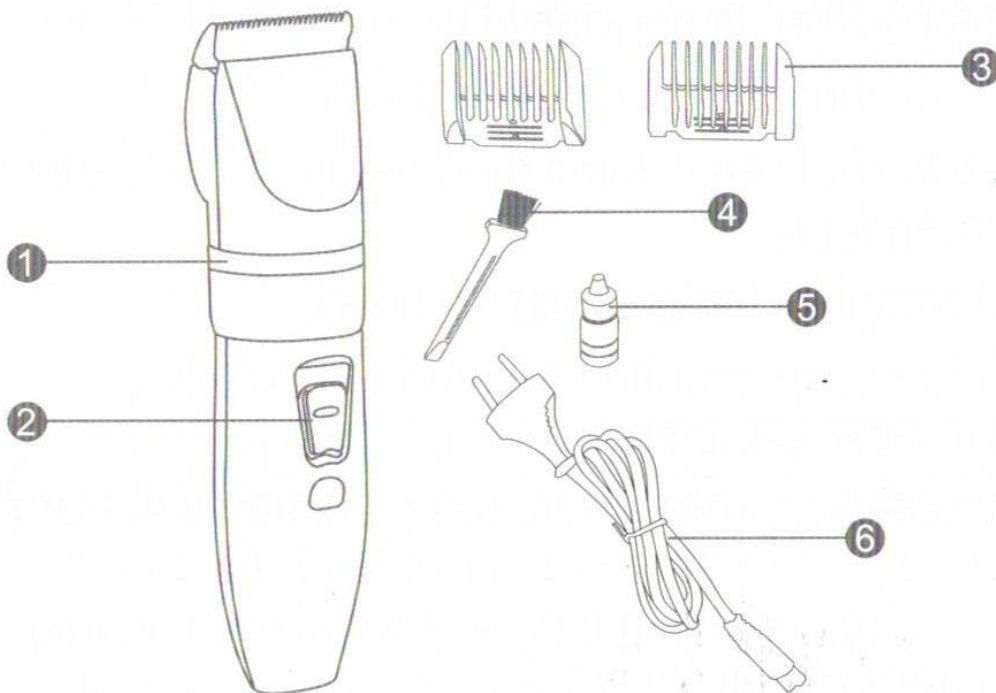


Cuando esté funcionando o cargándose, el aparato puede calentarse un poco, pero no afectará a su funcionamiento.

Posiciones de lubricado (3 Posiciones 1 gota en cada posición)

- Lubrique la posición especificada por la flecha
- No limpie el aparato con gasolina, alcohol o acetato de amilo.
- Puede causar cambio de color en el cuerpo del aparato.
- Puede utilizar jabón disuelto en agua para limpiar el producto.
- No utilice este producto en los baños.
- No cargue este producto en entornos de por debajo de 0°C o por encima de 40°C.
- Por favor, mantenga el aparato fuera del alcance de los niños.
- Peine guía 0-10mm, 11-20mm, 0,5mm por juego

COMPONENTES



1. Anillo de ajuste
2. Interruptor
3. Peines adjuntos (4mm,6mm)
4. Cepillo de limpieza
5. Bote de aceite
6. Cable de alimentación

PEINE ADJUNTO

Para cortar el cabello a diferentes longitudes, deslice el peine deseado hacia adelante en el cabezal de corte. Puede ajustar la distancia moviendo el peine hacia la izquierda y hacia la derecha.

Para retirar el peine, baje la base del peine y deslícela hacia afuera.

CARGA

1. Ponga el interruptor a (0). No está permitido cargar cuando el interruptor este en la posición (1).
2. Inserte el enchufe acoplador en el aparato.
3. Inserte el enchufe en la toma de corriente (El indicador de carga se encenderá)
4. La carga completa tardara unas 10 horas.
5. Carga por línea USB tipo C

El indicador de carga seguirá encendido cuando haya alcanzado la carga completa.

Si se carga cuando la batería está completamente descargada (primera vez o pasados medio año desde su último uso), el indicador de carga puede que no se encenderá enseguida, se encenderá unos minutos después y requiere mayor tiempo de carga.

REEMPLAZAR LA BATERIA

Presione la flecha de la batería en la parte trasera del producto y tire hacia fuera, quite las baterías e inserte las baterías de energía teniendo en cuenta los polos.

Cuando se haya finalizado la carga:

1. Desenchufe el adaptador de la toma de corriente.
2. Tire del enchufe acoplador fuera de la maquinilla.

Por favor, tire del enchufe acoplador con cuidado para evitar daños.

Intente evitar la carga continua de larga duración (12horas), ya que puede causar que baje la vida de las baterías.

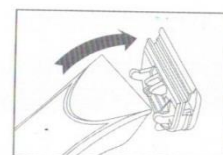
DESPUES DE USAR

Apague el aparato y cuide de las cuchillas.

Quite las cuchillas.

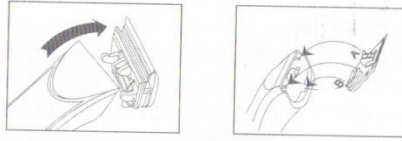
Empuje las cuchillas.

Para evitar que se caigan las cuchillas, sujételo con la otra mano.



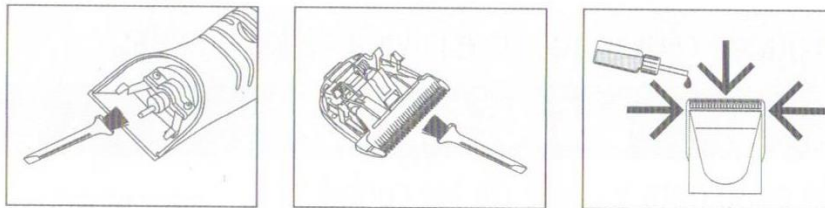
CUCHILLAS

1. Inserte las cuchillas alineando A con B.
2. Presione hacia abajo hasta que oiga un sonido "pa".



LIMPIEZA

1. Limpie los trozos de pelo en las cuchillas.
2. Entre las cuchillas presione la palanca de limpieza para limpiarlo de los trozos de pelo.
3. Limpie los trozos de pelo que haya en el aparato.
4. Lubricación (3posiciones) una gota sobre cada indicación.



MEDIO AMBIENTE



No deseche el electrodoméstico en la basura domestica normal al final de su vida útil, debe entregarlo en un punto de recolección oficial para su reciclaje. De esta manera, ayudara a conservar el medio ambiente.

Este símbolo significa que si desea deshacerse del producto, una vez haya transcurrido la vida útil del producto, debe depositarlo por los medios apropiados en manos de un administrador de desechos autorizado para la recolección selectiva de desechos de equipos eléctricos y electrónicos (RAEE) cumpliendo con la Directiva Europea 2012/19/UE.